

# La gestion complète de votre dégât des eaux

Recherche de fuite et infiltrations  
pour **tout désordres du bâtiment** - Toiture / Etanchéité

**Vous êtes confrontés à un dégât des eaux  
complexe et/ou d'origine inconnue ?**

INVETEC vous propose ses services dans la recherche et détection de fuites, localisation et traçage de réseaux par l'utilisation de techniques, non destructives, permettant de localiser très rapidement, les désordres dues à des infiltrations.

Lorsqu'il s'agit de fuites sur réseau de plomberie ou chauffage (60 % des sinistres), notre partenaire DEPS nous permet d'aller plus loin et plus vite dans le traitement des dossiers, mise en sécurité réduisant l'étendue des préjudices, réalisation d'un devis de réparation.



**Invetec**

invetec@invetec.fr

02.35.079.345

Découvrez notre site internet :

[www.invetec.fr](http://www.invetec.fr)

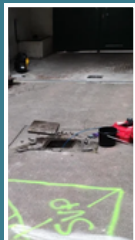


# Quelle situation rencontrez-vous ?

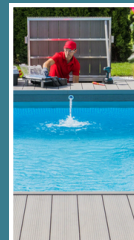
- Dégât des eaux
- Surconsommation d'eau
- Mauvais écoulement
- Manque de pression
- Fuite dans la piscine
- Humidité et moisissures



Syndic de copropriété, bailleurs, experts et compagnies d'assurance



Acteur des travaux publics, distributeur d'eau, propriétaire et/ou exploitant des réseaux, industries



Particuliers, hotellerie, parc de loisirs...



**Nous trouvons votre fuite grâce à nos techniques avancées non destructives**

## Nos tarifs

### 1. Recherche simplifiée

**250 €**  
TTC

- Colorimétrie
- Test de pression\* (manomètre numérique)
- Prise de mesure hygrométrique\*
- Rapport avec photos.

Ces techniques nous permettent de résoudre entre 20 et 30 % de nos dossiers.

### 2. Recherche Technique

**550 €**  
TTC

- L'ensemble des techniques de recherche, exemple : caméra thermique, fumigènes, gaz traçant ....
- Rapport avec photos.

### 3. Passage caméra fibre optique

**324.50 €**  
TTC

- Si nécessaire la création de visite sur réseaux avec pose d'un tampon d'obturation.
- Inspection du ou des réseaux d'évacuation à partir du diamètre 40 MM.
- Rapport avec photos.

### 4. Localisation et traçage de réseaux borgnes et/ou enterrés

- Visite préalable du site et établissement d'un devis nécessaire avant intervention.
- Système électromagnétique, par champ électrique ou à l'aide d'une aiguille détectable.
- Rapport avec photos, plans simplifiés.